



**VOIP
CONNECTION**
Die Telefongesellschafter

Die **Telefongesellschafter**

MX-Contact - die CRM-Lösung für Microsoft® Outlook®.
Kontakt-Management für effizientes Business.



Effektive Kundenkommunikation: MX- Contact

Erfahren Sie, warum MX- Contact die perfekte CRM-Lösung ist.



Einführung MX-Contact

Seite 3 - 4

Höhere Flexibilität & Anpassungsfähigkeit

Seite 5 - 6

Die Module und Editions

Seite 7 - 8

Die Vorteile im Überblick

Seite 9 - 10

Das Kontakt-Management für Ihr Unternehmen

Arbeiten mit bekannter Oberfläche. AddIn-Modul für Microsoft® Outlook®.

MX-Contact

MX-Contact ist ein Software-Paket für CRM (Customer-Relationship-Management), Kontakt-Management und Sales Force Automation, das innerhalb von Microsoft Outlook 2002, 2003, 2007 und 2010 arbeitet. Das System verwendet alle bekannten Standardfunktionen von Outlook, bietet aber darüberhinaus eine Vielzahl an zusätzlichen Features, die Ihr Outlook zu einem leistungsstarken Kundenbeziehungsmanagement-System machen. MX-Contact ist für jeden Unternehmensgröße geeignet, egal ob Einzel- oder Großunternehmen, MX-Contact bietet für jeden Bedarf die passende Version.

MX-Contact besteht aus einem Basissystem mit Kontakt-Management-Funktionalität, welches jederzeit durch zusätzliche Module für die Unternehmensbereiche Vertrieb, Marketing und Support optimal erweitert werden kann. Damit wird Ihr MX-Contact zu einer komfortablen CRM-Komplettlösung, die in allen Abteilungen Ihres Unternehmens optimal genutzt werden kann.

MX-Contact ist die logische Wahl für Ihre CRM-Lösung.

Unterstützung durch solide Erfahrung mit dem CRM

Das Unternehmen ExchangeWise verfügt im CRM-Bereich dank seiner über 20 Jahren Geschäftstätigkeit in diesem Bereich, über mehr Erfahrung als jede andere CRM-Firma. Sie ist seit den Anfängen des Kontakt-Managements im Jahr 1989 mit der Industrie gewachsen. Seitdem hat das Unternehmen mehr als 400 direkte CRM-Projekte mit etwa 7 unterschiedlichen Produkten, angefangen vom einfachen Kontakt-Management bis hin zu Highend-Systemen realisiert. Derzeit wird MX-Contact von mehr als 6000 Kunden weltweit in über 30 Ländern genutzt.

Höhere Benutzerfreundlichkeit

MX-Contact ist die perfekte Applikation für jede Unternehmensgröße, die eine Kunden-Management/Kontakt-Management-Anwendung mit einer Oberfläche wollen, die sie bereits kennen und schätzen wie Microsoft Outlook. MX-Contact wird vollständig in als AddIn-Modul in Ihr Outlook integriert. Somit stellt die Applikation für den Benutzer nur eine Erweiterung des Outlooks dar und keine komplette neue Anwendung, in die sich der Benutzer erst neu einarbeiten muss.

Höhere Skalierbarkeit und Ausbaufähigkeit

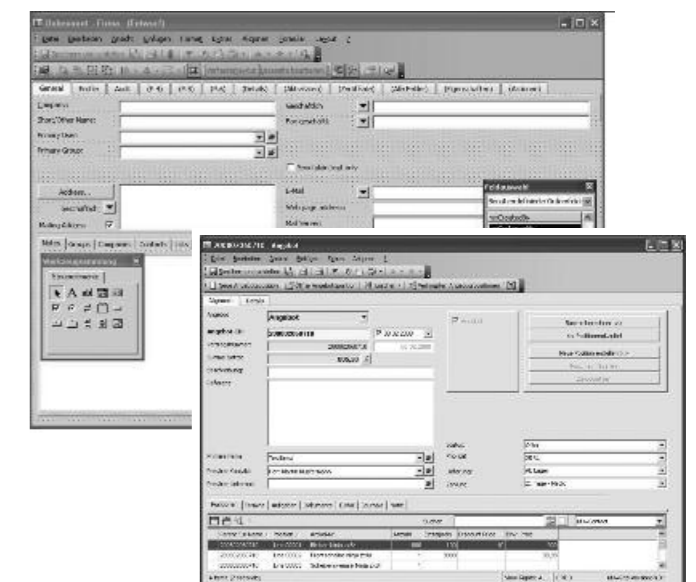
MX-Contact ist in verschiedenen Versionen verfügbar, um allen Unternehmens- und Mitarbeiteransprüchen gerecht zu werden. Sie basieren auf der vorhandenen Infrastruktur, den Integrationsanforderungen (in Bezug auf andere Systeme) und der Datenbankgröße. Dank der verschiedenen Optionen kann das System den wachsenden Bedürfnissen Ihres Unternehmens ganz einfach jeder Zeit angepasst werden. Es ist für Einzelplatzlösungen mit einer Microsoft SQL Server Express Datenbank einsetzbar, oder für Mehrplatzlösungen, die an einen Microsoft SQL Server von SQL Express bis zur vollständigen Enterprise Edition angebunden sind.

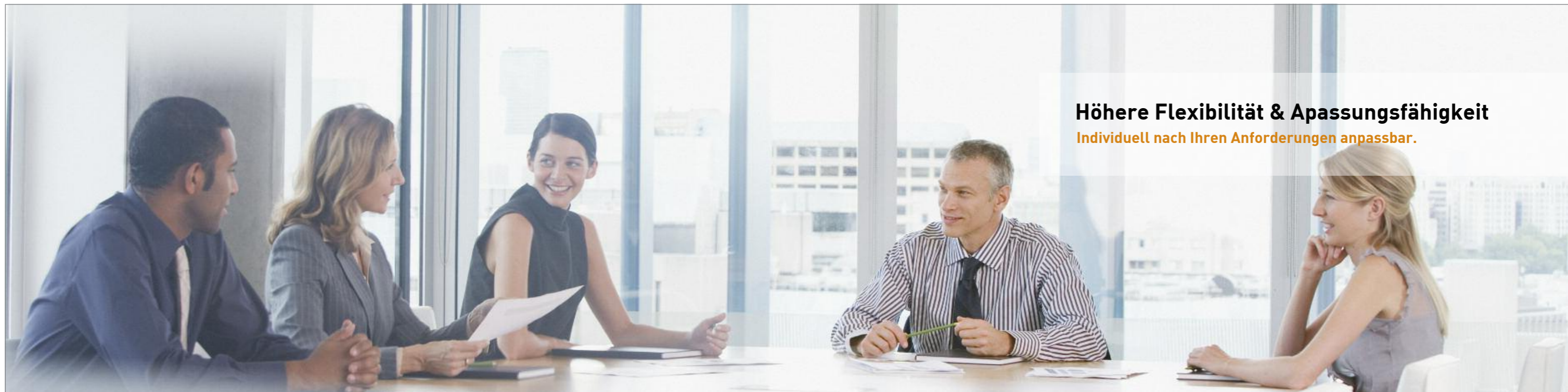
Einsetzbar im gesamten Unternehmen

Es spielt keine Rolle, in welcher Abteilung des Unternehmens der Mitarbeiter beschäftigt ist, zB. Vertrieb, Marketing, Support, Verwaltung, Versand oder Einkauf, MX-Contact kann überall sinnvoll genutzt werden. Die Applikation unterstützt jeden Mitarbeiter, der komplette Geschäftsvorgänge verfolgen und nachfassen muss, egal, ob es sich dabei um Vorgänge mit Kunden, Lieferanten, Partnern oder Mitarbeitern handelt.

Maximale Kosteneinsparung

Der Investitionsaufwand für MX-Contact ist gering, da keine zusätzlichen Kosten für die Infrastruktur oder Mitarbeiter-Schulungen anfallen. Das macht MX-Contact zum CRM-Produkt mit den niedrigsten Gesamtkosten.





Höhere Flexibilität & Anpassungsfähigkeit

Individuell nach Ihren Anforderungen anpassbar.

Breiteres Spektrum

MX-Contact besteht aus 100 verschiedenen Foldern, die das gesamte Spektrum an Vertriebs-, Marketing- und Supportfunktionen abdecken. Es unterscheidet sich damit von vielen anderen Customer-Relationship-Management-Systemen, die nur über das Kontakt-Management und die Chancen-Managementfunktionen verfügen.

Höhere Flexibilität und Anpassungsfähigkeit

MX-Contact ist eine absolut flexible Lösung. Das System ermöglicht das Hinzufügen einer unbegrenzten Anzahl benutzerdefinierter Ordner, Formulare sowie Karteireiter in den Formularen zu den Standard-Outlook-Elementen. Jede Zuordnung kann durch Verknüpfen einer Firma mit einer beliebigen Anzahl anderer Elemente festgelegt werden. Jeder Mitarbeiter kann in Ihrem Unternehmen ganz einfach auf die Unterlagen zurückgreifen. Zusätzlich kann MX-Contact im Bedarfsfall jeder Zeit leicht durch zusätzliche Funktionen erweitert werden.

MX-Contact-Basis: Profil-Erstellung

Bereits in der Basisversion unterstützt Sie MX-Contact dabei, detaillierte Profile Ihrer Kunden zu erstellen. Dabei verknüpfen Sie wichtige Informationen über Firmen und Ihre

Ansprechpartner zu einer transparenten Übersicht.

MX-Contact: Firmen

Der "Firmen-Ordner" enthält alle Informationen von Unternehmen und Organisationen, mit denen Sie zu tun haben. Diese sind alle Unternehmen mit denen Sie im Geschäftsumfeld zutun haben. Das abgebildete Unternehmens-Formular mit den Reitern "Allgemein" und "Profile" enthält alle Informationen, die zur Identifizierung, Lokalisierung und Kategorisierung einer Firma nötig sind.

MX-Contact: Kontakte

Der "Kontakte-Ordner" speichert alle Daten von Kontakten. Dabei werden sowohl die individuellen wie auch die Firmen-Kontakte verwaltet. Mehrere Ansprechpartner können einem Unternehmen zugewiesen werden. MX-Contact zeigt alle mit einem Unternehmen bzw. Kontakte verknüpften Datensätze, wie weitere Unternehmen und Kontakte sowie Termine, Aufgaben, Journale, Dokumente, E-Mails oder verkaufte Produkte und Gelegenheiten. Pivot-Tabellen und Pivot-Grafiken.

MX-Contact: Kalender - Termine

MX-Contact nutzt die Standard-Kalender-Funktionalität von

Microsoft Outlook, ergänzt diese jedoch durch eine Verknüpfungsmöglichkeit zu Unternehmen bzw. Kontakten. Alle verknüpften Termine werden automatisch in die "Öffentlichen Ordner" von MX-Contact kopiert und stehen dem gesamten Unternehmen zur Verfügung

MX-Contact: Aufgaben-Management

Ebenso können Aufgaben bestimmten Unternehmen bzw. Kontakten zugeordnet werden. Diese Aufgaben werden dem "Persönlichen Ordner" des Anwenders zugeordnet, eine Kopie wird jedoch im MX-Contact Ordner abgelegt. So können die Account Manager die Aktivitäten bei bestimmten Kunden überwachen und verfolgen.

MX-Contact: Kunden-/Aktivitäten-Verfolgung (Journale)

Journal-Einträge protokollieren detailliert Events und Aktivitäten, die in Verbindung mit einem Unternehmen bzw. Kontakt stattgefunden haben. Journal-Einträge können auch mit einer Gelegenheit verknüpft werden. Damit können Aktivitäten wie Meetings, Anrufe etc. optimal verfolgt werden. MX-Contact ermöglicht überdies die Verfolgung von allen Aktivitäten mit bestehenden und potenziellen Kunden und Lieferanten. Details von Besuchen/Meetings, Telefongesprächen, Dokumenten und empfangenen/ver-


schickten E-Mails können protokolliert werden. Dabei werden nur Standardfunktionen von Outlook verwendet, die Sie bereits kennen.

MX-Contact: E-Mails

Alle eingehenden und ausgehenden Mails können automatisch mit Unternehmen bzw. Kontakten verknüpft werden und in die "Öffentlichen Ordner" kopiert werden. So stehen alle relevanten und nicht persönlichen E-Mails dem gesamten Unternehmen und allen Bereichen zur Verfügung.

MX-Contact: Dokumente

Sie können alle Arten von Dokumenten (Word, Excel, pdf, jpg etc.) mit Kontakten, Unternehmen, Chancen etc. verknüpfen. Damit kann jederzeit die Korrespondenz mit einem Kunden oder Lieferanten verfolgt werden. Der Anwender kann aus einer Vielzahl von fertigen oder eigenen Templates auswählen und schnell Dokumente wie Briefe, Faxe, Mitteilungen etc. erstellen. MX-Contact füllt die Templates automatisch mit relevanten Daten wie Namen, Adressen oder Phrasen aus.



Sie haben die Wahl - MX-Contact Module

Nutzen Sie die MX Contact Edition die am besten zu Ihrem Unternehmen und Anforderungen passt.

MX-Contact Module

Durch die hohe Flexibilität und Erweiterbarkeit gibt es eine Vielzahl von Modulen zur Steigerung der Leistungsfähigkeit von MX-Contact. Die einzelnen Module sind gesondert beschrieben und optional erhältlich. Die Basis-Module erweitern MX-Contact in den Bereichen Vertrieb, Marketing und Support.

Personal / Professional - Edition

Diese Edition ist optimal für Einzelplatz-Anwender geeignet, der Outlook im Einsatz hat und schon immer die Fähigkeiten eines Kontaktmanagements vermisst hat. Egal, ob Sie nun einen Verein verwalten oder als Einzelunternehmer Ihren Kunden mehr Service bieten wollen, MX-Contact wird Sie dabei wirksam unterstützen. Bei dieser Edition ist die Ordnerstruktur fest vorgegeben und kann nicht erweitert werden.

SOHO Standard- Edition

Diese Version ist besonders geeignet für kleine Unternehmen ohne Microsoft Exchange Server oder Abteilungen, die keinen Zugriff auf den Unternehmens-Exchange-Server bekommen sollen oder wollen. Mit bis zu maximal 20 User entsteht eine leistungsfähige CRM-Lösung, die ohne dedi-

zierten Server auskommt. Alle Features wie User, Rechte, Ordner, Kontakte, Firmen etc. stehen dem Anwender zur Verfügung. Ein E-Mail-Server ist ebenfalls enthalten. Für diese Edition ist keine große Infrastruktur notwendig und der Anwender kann die Lösung selbst administrieren. Dabei ist eine Migration auf größere Versionen jederzeit möglich.

SOHO Advanced- Edition

Die SmallOffice/HomeOffice Advanced-Edition erweitert die SOHO Standard-Edition um den MX-Contact Property-Page-Ordner, mit dem eine unbeschränkte Anzahl von benutzerdefinierten Ordnern ergänzt werden kann. Die Advanced-Edition bietet darüber hinaus noch Spezialmodule für Verkauf, Marketing und Support an.

Enterprise- Edition

Diese Version kennt keine Grenzen und ist für große Unternehmen und Konzerne prädestiniert. Durch die Verknüpfung von Microsoft Outlook mit Microsoft SQL Server sind den Datenmengen und den Anwendern kaum Grenzen gesetzt. Die Leistungsfähigkeit wird dramatisch gesteigert und das Thema CRM findet reibungslosen Einzug in jedes Unternehmen. Die Mitarbeiter kennen Microsoft Outlook und finden sich schnell zurecht. Die Enterprise-Edition ist für den Ein-

satz in Unternehmen gedacht, die aufgrund ihrer Anforderungen mit Microsoft SQL Server-Systemen arbeiten oder eine komplexe Struktur im Unternehmen unterhalten müssen. Bei einer entsprechenden Infrastruktur mit Microsoft SQL Server und gleichwertigen Netzkomponenten können mehrere zehntausend User mit mehreren hunderttausend Datensätzen auf dem System arbeiten. Die Migrationspfade sind auch hier offen.

MX-Contact.NET

MX-Contact.NET ist ein webbasierendes CRM-System mit einer Benutzeroberfläche die sich nahtlos in Outlook / Outlook Web Access integriert.

Benutzer die Outlook Web Access kennen, finden sich in MX-Contact.Net schnell zurecht. Das System erlaubt zudem eine enge Integration mit dem Outlook Desktop Client. In dieser Konfiguration werden die Outlook Elemente Kontakte, E-Mails, Journale, Aufgaben und Termine verwendet.

Sie können MX-Contact.NET jederzeit ausbauen, indem Sie zusätzliche Module, eigene spezifische Funktionen oder weitere Benutzergruppen aufschalten. MX-Contact.NET ist äußerst flexibel an die spezifischen Anforderungen anpass-

bar. Eine unbeschränkte Anzahl eigener Ordner, Formulare oder Reiter innerhalb der Formulare können im Rahmen des Customizings erstellt werden. Diese können problemlos mit allen weiteren Elementen verknüpft werden, um auch komplexe Beziehungsgeflechte erfassen zu können.

Modul MX-Sync

MX-Sync kombiniert mit MX-Contact.Net erweitert die bestehende Standard Outlook Umgebung zu einem umfassenden CRM System. Ohne dass auf den einzelnen Client Systemen eine Installation erfolgen muss, was eine technisch stabile Lösung garantiert.

MX-Sync erlaubt die bi-direktionale Synchronisation von Daten zwischen SQL Datenbanken und Microsoft Exchange Mailboxen/Outlook und Öffentlichen Ordnern. Termine, Aufgaben, Journale, E-Mails und Kontakte werden dem Benutzer direkt in seine übliche Arbeitsumgebung Outlook synchronisiert und automatisieren somit die Historisierung der Kundeninteraktionen. Informationen über Firmen, Projekte, Abverkäufe, Potentiale, Störungen, etc. können dank MX-Sync in Outlook synchronisiert werden, so dass diese auch Offline zur Verfügung stehen.



Die umfangreiche Kontakt-Management-Lösung.

Für die einfache Integration in Microsoft® Outlook®.

MX-Contact - die Vorteile im Überblick:

- Bietet ein standardisiertes gemeinsames Tool für Teams mit direktem Kundenkontakt.
- Bietet Kontakt-Management-Funktionen in der bekannten Microsoft Outlook Umgebung. Mit dieser sind alle User vertraut, wodurch eine schnelle Nutzung und Akzeptanz des neuen Systems gewährleistet wird.
- Führt alle Mitarbeiter in einem einheitlichen Kalendersystem (Outlook).
- Stellt persönliche, Team-, Unternehmens- und Buchhaltungsdaten direkt auf einem User-Desktop innerhalb von Outlook zur Verfügung.
- Führt zu einer erhöhten Produktivität der einzelnen Außendienstmitarbeiter.
- Liefert jedem Mitarbeiter im Unternehmen alle kunden-spezifischen Daten auf einen Blick. Das fördert den team-orientierten Absatz sowie die Kundenzufriedenheit.
- Ermöglicht die Umsetzung von Vertriebsmethoden / Prozessen über den Geschäftsbereich oder Produkttyp.
- Verfolgt Geschäftsprognosen und die Kosten zur Absicherung dieser Geschäfte.
- Ermöglicht die direkte Integration in Buchungssysteme wie z.B. MYOB, QuickBooks und TAS Accounting und gestattet den Benutzern, neue Angebote, Aufträge und Rechnungen direkt aus Outlook aufzunehmen und die Kundengeschäftsabläufe zu verfolgen. Damit können alle Funktionen wie Personendaten-Management, CRM- und Vertriebsverwaltung mit Outlook, ausgeführt werden.
- Gestattet dem Management, auf Tatsachen basierende Entscheidungen zu treffen, d.h. Entscheidungen, die auf statistischen Daten basieren und automatisch vom System erfasst und übertragen werden.
- Ermöglicht das Verwalten und Verfolgen von Events und Kampagnen für Kunden und Prospekte. Mit MX Contact können Briefe, E-Mails oder SMS aus Outlook mit Word- oder HTML-Templates verschickt werden.
- Bietet Ereignis-Management- und Helpdesk-Einrichtungen für einen besseren Kundenservice und eine effektive, zeitnahe Problemlösung.



www.die-telefongesellschaft.de

... IP-Communications by VoipConnection

VoipConnection Communications GmbH, Vertriebs- und Technologiecenter Düsseldorf
Kleinhülsen 42, D-40721 Hilden, Telefon +49 (2103) 9 08 98 -0, Telefax +49 (2103) 9 08 98 -30, www.voipconnection.de

Düsseldorf – Hamburg – Berlin – München – Frankfurt – Zürich